



ALICANTE - Elche

Venta - Commercial Unit

Ref. MLS-75008

59.000€



0 HABITACIONES



0 BAÑOS



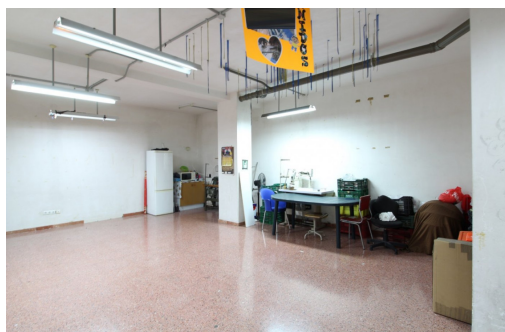
70M²



0M²



X



La PERSIANA exterior está MOTORIZADA, para que tu espalda no sufra cuando abras tu negocio cada día. Tiene un ESCAPARATE DE ALUMINIO lacado en blanco donde podrás poner una pequeña exposición y cuenta con una superficie de 70 m2. ~ Con un baño, pavimento de terrazo, techos altos y suministros de luz y de agua dados de alta.~ ~ EXCELENTE UBICACIÓN, con varios parques en el entorno, varias paradas de bus urbano y comercios en funcionamiento. Buen acceso a la autovía.~ Situado a pie de calle situado frente al Colegio público Menéndez Pelayo de la ciudad de Elche. ~ ~ Al estar FRENTE A UN COLEGIO es ideal para un negocio de papelería o un kiosko.~ También irían bien negocios de peluquería, estética, tattoo, etc. Antes taller de aparado.~ ~ Posibilidad de VENTA, ALQUILER O ALQUILER CON OPCIÓN A COMPRA.~ ~ ¡Visítalo ahora y haz realidad el negocio de tus sueños!

Información clave

■ Construidos: 70m²

■ Calificación energética: X

Características

■ Light

■ Water