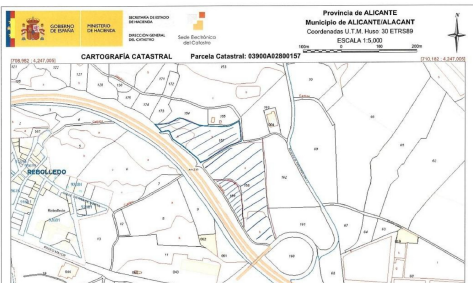
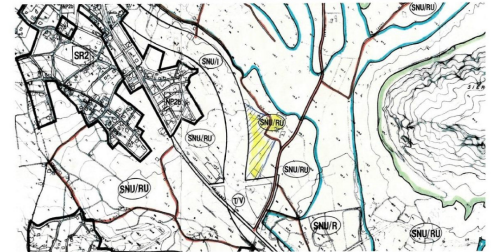




**IBEMAR** Asesores Inmobiliarios



**IBEMAR** Gestores y Asesores Inmobiliarios



## ALICANTE - Alicante Pedanias

Venta - Plot

Ref. MLS-29961

**185.000€**



0 HABITACIONES



0 BAÑOS



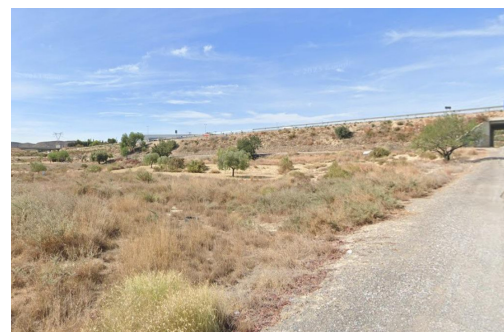
0M<sup>2</sup>



42.749M<sup>2</sup>



EN PROCESO



Aquí no tienes una, tienes tres parcelas y podrás elegir donde construir tu casa, o varias...~Las parcelas son rústicas, pero al tener tantos metros, no tendrías problemas para construir. ~Lee atentamente las características de cada una, y si tienes alguna cuestión al respecto, no dudes en ponerte en contacto con nosotros para que te lo aclaremos.~~~1. Parcela 157:~ - Tamaño: 13,835 metros cuadrados.~ - Ubicación: Junto a la salida 230 Alicante-Madrid de la autovía.~ - Descripción: ????. ¡Oportunidad única de inversión! Esta amplia parcela rústica de 13,835 metros cuadrados se encuentra estratégicamente ubicada junto a la salida 230 Alicante-Madrid de la autovía. Ideal para múltiples propósitos, desde proyectos agrícolas hasta desarrollos inmobiliarios, ofreciendo un amplio espacio para la materialización de tu visión. ¡Contacta ahora para explorar su potencial! ????.~2. Parcela 159:~ - Tamaño: 4,211 metros cuadrado...

## Información clave

■ Parcela: 42.749m<sup>2</sup>

■ Calificación energética: En proceso