



## ALICANTE - Elche pedanias

Venta - villa

Ref. MLS-44645

420.000€



0 HABITACIONES



2 BAÑOS



674M<sup>2</sup>

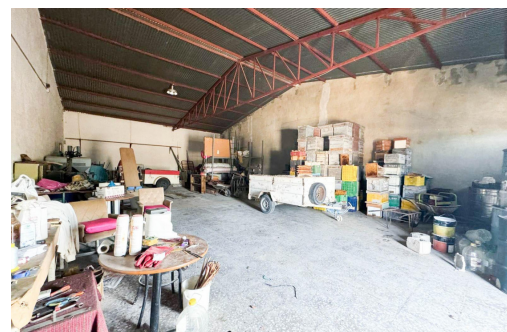


28.880M<sup>2</sup>



EN PROCESO





\*Finca de 28.800 m<sup>2</sup> en Carretera de Dolores con 600 olivos, 700 pinos y riego por goteo - Ideal para inversión"~~### Descripción Meta:~\*"Descubre esta finca de 28.800 m<sup>2</sup> lindando con el río Vinalopó en la Crta. de Dolores. Plantada con 600 olivos en explotación y 700 pinos, cuenta con riego por goteo, transformador propio, dos naves industriales, y 241 m<sup>2</sup> de vivienda. Gran oportunidad de inversión con muchas posibilidades."\*~~### Contenido Optimizado:~~\*Finca de 28.800 m<sup>2</sup> en Crta. de Dolores - Perfecta para Inversión Agrícola y Turística\*~~Presentamos una oportunidad única de adquirir una \*finca de 28.800 metros cuadrados\* situada en un entorno privilegiado, lindando con el río Vinalopó, en la \*zona de Dolores\*, cerca del restaurante El Nugolat. Esta propiedad es ideal para quienes buscan una inversión con múltiples posibilidades de rentabilidad.~~\*Características Principales de la Finca:\*~~- \*Superficie:\* 28.800 m<sup>2</sup>.~- \*Plan...

## Información clave

■ Baños: 2

■ Parcela: 28.880m<sup>2</sup>

■ Construidos: 674m<sup>2</sup>

■ Calificación energética: En proceso

## Características

■ Light

■ Water

■ telephone