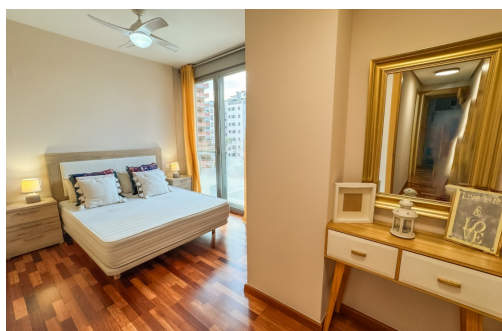




Reservado



Alicante (Costa Blanca) - Elche

Alquiler Larga Estancia - Piso

Ref. MLL4506

750€



2 HABITACIONES



2 BAÑOS



85M²



PRIVADO



E



Amplio piso de 85 m2 en alquiler anual todo exterior esquina, amueblado, 2 amplias habitaciones, una con baño en suite con plato de ducha, baño de cortesía en pasillo con bañera. Amplia cocina y galería, todos los electrodomésticos, cocina inducción, campana extractora, nevera combi, horno, lavadora y calentador a gas. Grandes calidades, mucha luminosidad, tarima flotante, aire acondicionado por conductos frio/calor, aluminio y doble cristal en las ventanas, armarios empotrados vestidos. Ascensor con acceso desde garaje, segunda planta sótano. El piso se encuentra en una gran zona rodeada de comercios y centros comerciales, hospital Vinalopó a escasos metros, paradas de autobús, acceso a autovía a 3 kilómetros, cercano el acceso a la ronda sur, etc. Requerimos contratos de trabajo indefinidos o pensiones, no se admiten animales. Contáctanos si lo prefieres al whatsapp del +34 650029772.

Información clave

- Habitaciones: 2
- Construidos: 85m²
- Plazas de garaje: 1
- Año de construcción: 2008
- Distancia a la playa: 13Km.
- Distancia a ocio: 0,1Km.
- Baños: 2
- Armarios empotrados: 2
- Calificación energética: E
- Garaje: Privado
- Distancia al aeropuerto: 12Km.
- Distancia al campo de golf: 8Km.