



ALICANTE - Elche

Venta - Mezzanine

Ref. MLS-18255

145.000€



4 HABITACIONES



2 BAÑOS



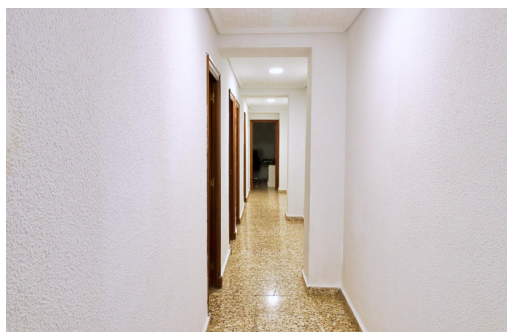
135M²



0M²



D



Se vende amplio piso con ascensor en buena zona con todos los servicios... Colegios, supermercados, Parada de bus, ambulatorio, etc. A un paso del puente del ayuntamiento. Plazas de parking en venta y alquiler disponibles.~~La vivienda en un entresuelo, con un gran patio pisable. Tiene 4 dormitorios, 2 baños (bañera y plato de ducha) esta habitable para entrar a vivir, si quieres un pisazo vivir en buena zona con todo a la mano, ven a visitarlo!!~

Información clave

■ Habitaciones: 4

■ Construidos: 135m²

■ Baños: 2

■ Calificación energética: D

Características

■ Elevator

■ Mirador

■ porch

■ Water

■ Light

■ Parking

■ Wardrobes cupboard