



## ALICANTE - Aspe

Venta - Terraced house

Ref. MLS-11932

39.500€



4 HABITACIONES



1 BAÑOS



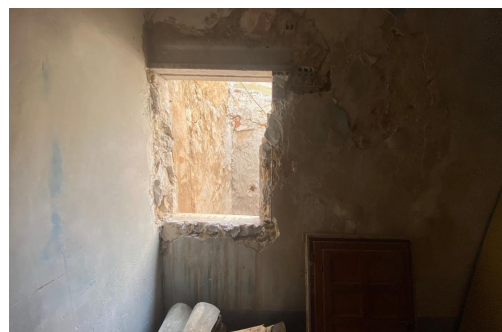
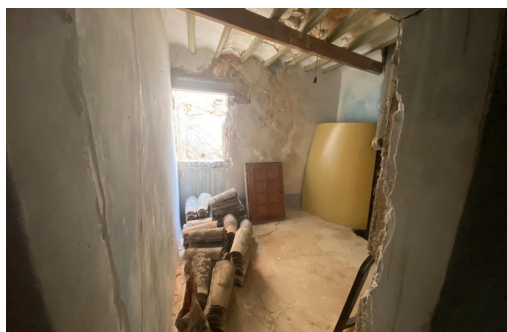
99M<sup>2</sup>



0M<sup>2</sup>



EN PROCESO



En el corazón de Aspe, en una calle tranquila y céntrica, te espera una oportunidad única: un adosado de tres plantas, con 33 m2 por planta, listo para convertirse en el hogar con el que siempre soñaste. ~Este inmueble fue adquirido por sus actuales propietarios con la ilusión de transformarlo en un moderno y acogedor triplex donde vivir. Aunque por motivos laborales no pudieron continuar con su proyecto, hoy quieren compartir esa ilusión con alguien que, como ellos, desee empezar una nueva etapa llena de posibilidades. ~Posee tres plantas de 33 m2 cada una: planta baja para salón, cocina y patio; segunda planta para habitación y baño; tercera planta para otras habitaciones y una última con opción a terraza. ~Los muros medianeros en perfecto estado y con una estructura sólida y con posibilidades de reforma. ~Este adosado es ideal para una familia con imaginación, entusiasmo y ganas de construir un hogar con carácter, donde cada rincón...

## Información clave

■ Habitaciones: 4

■ Construidos: 99m<sup>2</sup>

■ Baños: 1

■ Calificación energética: En proceso

## Características

■ Balcon

■ porch

■ Light

■ Water