

## Alicante (Costa Blanca) - Elche

Alquiler Larga Estancia - Local comercial

Ref. MLL4455

6.000€



5 HABITACIONES



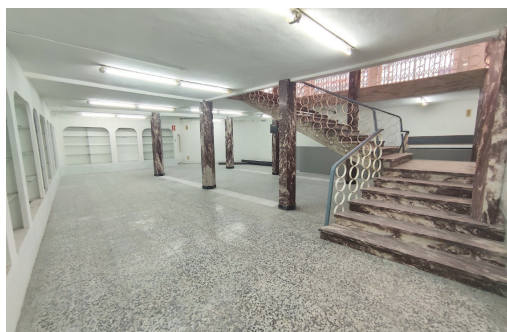
1 BAÑOS



654M<sup>2</sup>



EN PROCESO



Céntrico local de 654m<sup>2</sup> esquina Puente de la Virgen y Calle Juan Ramón Jiménez de Elche. Dividido en planta baja de 204 m<sup>2</sup> y sótano de 450m<sup>2</sup>, entrada en esquina por la misma calle a rotonda de Cantó, con un total de 5 persianas, 4 de ellas escaparate más 1 de entrada. La planta calle tiene una gran sala exposición toda exterior a fachada, muy luminosa. A interior tiene una zona de baño y pasillo entrada a dos salas de despacho, una de ellas con ventanal al río. De la misma sala principal de la planta calle se accede a la planta sótano mediante una majestuosa escalera de forja y cristal. La planta sótano cuenta con una gran sala exposición bajo la escalera y dos amplias estancias de almacén. Una de ellas tiene salida a la calle trasera de bajada al río, mediante persiana. ¿Soñando con montar tu negocio estrella en pleno centro de Elche? Seguro que este impresionante local esquina con sótano te enamora.

## Información clave

- Habitaciones: 5
- Construidos: 654m<sup>2</sup>
- Calificación energética: En proceso
- Orientación: Noroeste
- Distancia al aeropuerto: 12Km.
- Distancia al campo de golf: 12Km.
- Baños: 1
- Aseos: 1
- Año de construcción: 1968
- Distancia a la playa: 13Km.
- Distancia a ocio: 0,1Km.