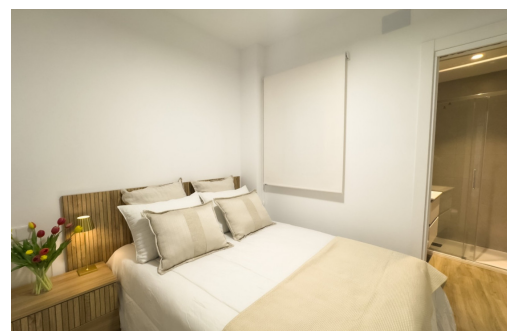




Reservado



## Alicante (Costa Blanca) - Elche

Alquiler Larga Estancia - Apartamento

Ref. MLL4533

600€ ~~625~~



1 HABITACIONES



1 BAÑOS



35M<sup>2</sup>



EN PROCESO



Estudio en planta baja a estrenar en alquiler anual, zona centro...Estudio de un dormitorio con cama de 135 a patio de luces, baño completo con ducha, salón - cocina con todos los electrodomésticos, cocina, horno, lavadora, termo eléctrico. Menaje incluido en cocina. Zona salón con sofá, TV smart TV, split de aire acondicionado bomba frio/calor. Suministros de luz y agua no incluidos. Wifi incluido. Menaje de cocina incluido. Estudio adecuado para 1/2 personas. No aceptamos animales, requerimos ingresos y economía demostrable. Ponte en contacto con nosotros en el whatsapp del +34 650 029 772 para más información o consultas-visitas.

## Información clave

- Habitaciones: 1
- Construidos: 35m<sup>2</sup>
- Orientación: Oeste
- Distancia al aeropuerto: 12Km.
- Distancia al campo de golf: 12Km.
- Baños: 1
- Calificación energética: En proceso
- Distancia a la playa: 13Km.
- Distancia a ocio: 0,1Km.