

ALICANTE - La Nucía

Venta - Semi

Ref. MLS-80847

378.500€



4 HABITACIONES



3 BAÑOS



151M²



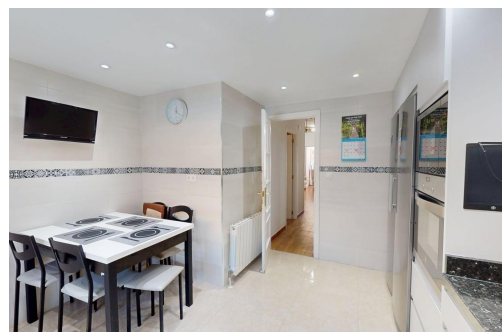
0M²



SÍ



E



Este chalet pareado en La Nucía ofrece 150 m² construidos sobre una parcela de 238 m², con un total de 4 dormitorios y 3 baños. Es una vivienda que combina interiores amplios, zonas exteriores privadas y excelentes instalaciones comunitarias, diseñada para disfrutar de una vida cómoda en una de las zonas más demandadas de la Costa Blanca.~~En la planta principal encontramos un salón luminoso, un dormitorio amplio, un baño con ducha y una cocina independiente con espacio suficiente para comedor. En la primera planta hay dos dormitorios muy espaciosos y dos baños, uno de ellos en suite. La planta sótano aporta aún más versatilidad con un segundo salón, otro dormitorio y un gran garaje. Gracias a su distribución y tamaño, este nivel puede transformarse fácilmente en un apartamento independiente, ideal para invitados, familia o incluso para uso de alquiler.~~La zona exterior invita a disfrutar al máximo del estilo de vida mediterráneo...

Información clave

■ Habitaciones: 4

■ Construidos: 151m²

■ Baños: 3

■ Calificación energética: E

Características

■ Air-Conditioning

■ Appliances

■ Community Pool

■ Garden

■ Pool Own

■ Wardrobes cupboard

■ Apart. Separate

■ Balcon

■ Garage

■ Heating

■ Terrace