



## ALICANTE - Elche

Venta - Piso

Ref. MLS-63636

119.000€



3 HABITACIONES



1 BAÑOS



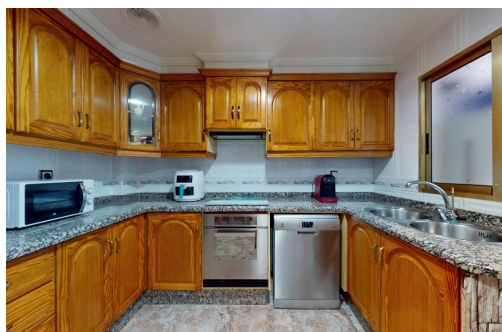
99M<sup>2</sup>



0M<sup>2</sup>



X



Te presentamos ésta fantástica oportunidad!!!~~Situada en zona Carrús este, un barrio creado de cero que ha dotado a su población de un agradable entorno. La vivienda se ubica muy próxima a Camino de los Magros, en una calle tranquila con comercios cercanos y excelentes conexiones de transporte que con accesos a cualquier parte de la ciudad significativamente cómodos, incluso a Autovía Ap-7 Murcia-Alicante, Aspe, Crevillente etc...~~~Edificio muy conservado y esta en una segunda planta real, cuenta con espacios muy amplios, distribución muy cómoda y práctica!! con 3 dormitorios 1 baño completo, salón amplio con split de aire acondicionado y con buena luz y cocina independiente con galería en perfecto estado para entrar a vivir!!~ASEGURATE QUE LO QUE HAGAS TE HAGA FELIZ!!, AHORA PUEDE SER EL MEJOR MOMENTO PARA COMPRAR.~~

## Información clave

■ Habitaciones: 3

■ Construidos: 99m<sup>2</sup>

■ Baños: 1

■ Calificación energética: X

## Características

■ Light