

ALICANTE - Elche

Venta - Piso

Ref. MLS-32113

210.000€



3 HABITACIONES



2 BAÑOS



117M²



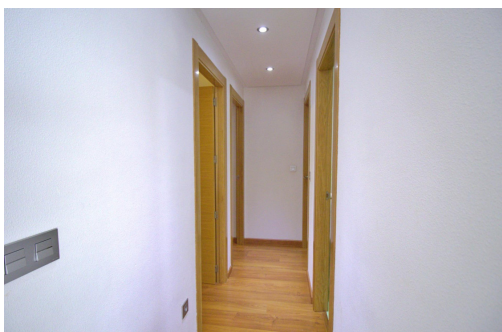
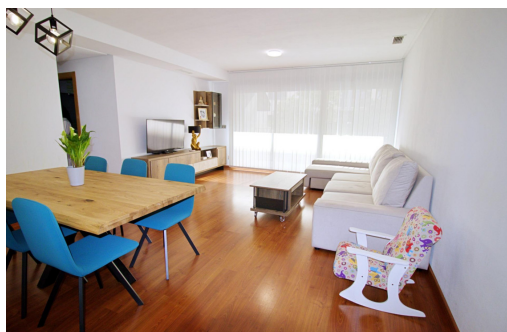
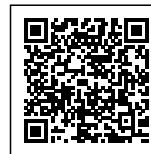
0M²



SÍ



D



Mira éste precioso bajo a tan solo 5 minutos de Elche, Residencial el Pinar, al lado de Bricodepot, en urbanización cerrada con plaza de garaje incluida, jardines, zonas infantiles y piscina comunitaria. Todo con una amplia terraza exterior, que inicia la entrada a la vivienda, cocina con galería y otra terraza, 3 dormitorios, el principal con baño en suite y vestidor, 2 baños. En una zona donde gozarás de la tranquilidad y apartado de todo el ruido de la ciudad. Si ten gusta vivir en un entorno rodeado de naturaleza, pero a su vez acompañado de vecinos en comunidad, pídenos visita y te lo mostramos. Te va a encantar!! ~ ~ Honorarios de agencia SI incluidos * Impuestos NO incluidos * Las superficies expresadas en esta página tienen carácter descriptivo y son aproximadas * Los datos publicados pueden contener errores * No se incluye ningún tipo de mobiliario o electrodoméstico (posible negociación de los mismos)

Información clave

■ Habitaciones: 3

■ Construidos: 117m²

■ Baños: 2

■ Calificación energética: D

Características

■ Automatic Doors

■ Elevator

■ Garden

■ porch

■ Terrace

■ Water

■ Community Pool

■ Garage

■ Light

■ Rooms. Games

■ washing room