

ALICANTE - Onil

Venta - Piso

Ref. MLS-16563

140.000€



3 HABITACIONES



2 BAÑOS



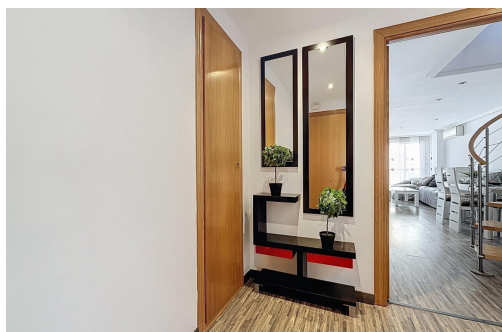
111M²



0M²



EN PROCESO



Llegas a la zona Doctor Salcedo. Es tranquila y práctica. Tienes el centro de salud cerca. Parques y supermercados a mano. El centro está a un paso. Subes en ascensor hasta la segunda planta y entras en casa.~~El hall con armario empotrado te guía al salón comedor. Frente a ti la escalera de caracol marca el carácter del piso. Desde el comedor sales al balcón con vista a la calle y montaña . La orientación del salón es norte. El clima es fácil gracias al split. Otro split espera en el dormitorio principal.~~La cocina es independiente y está reformada. Muebles en buen estado. Horno. Placa. Campana. Frigorífico. Lavavajillas. Todo listo para cocinar desde el primer día. La galería anexa suma orden y zona de lavado con termo.~~Subes por la escalera y aparece el protagonista. Un solárium privado de 87 m2. Aquí el sol cae todo el día. Las montañas de Onil dibujan el fondo. Es tu salón exterior para desayunos largos y cenas con amigo...

Información clave

- Habitaciones: 3
- Construidos: 111m²
- Baños: 2
- Calificación energética: En proceso

Características

- Air-Conditioning
- Balcon
- Garage
- Mirador
- Storeroom
- telephone
- Video Intercom
- washing room
- Appliances
- Elevator
- Light
- Solarium
- T. V.
- Terrace
- Wardrobes cupboard
- Water