

Alicante (Costa Blanca) - Elche

Venta - Piso

Ref. EM2051/6920

183.750€



7 HABITACIONES



0 BAÑOS



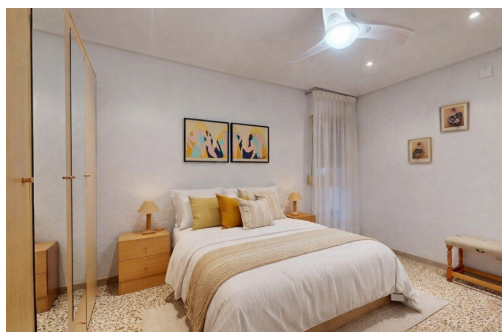
135M²



0M²



EN PROCESO



¿Buscas una vivienda amplia en una de las mejores zonas? Esta es tu oportunidad. Te presentamos este espectacular piso de 135 m² en Camino de Los Magros, ubicado en un edificio de referencia por su calidad constructiva y excelente estado de conservación. La vivienda cuenta con: - 4 dormitorios (3 dobles) - Amplio salón-comedor de más de 30 m² - Cocina independiente - 2 baños completos (uno en suite)

Destaca por su gran amplitud, distribución cómoda y luminosidad, ideal tanto para familias como para quienes buscan espacio y calidad de vida. La vivienda, aunque de estilo clásico, está muy bien cuidada y conservada, permitiendo entrar a vivir desde el primer día o actualizarla y convertirla en una vivienda moderna de alto nivel. El edificio dispone de dos ascensores y unas zonas comunes impecables, lo que garantiza confort y valor añadido. - Ubicación excelente, rodeada de servicios, comercios y con muy buena conexión. - Ideal...

Información clave

■ Habitaciones: 7

■ Calificación energética: En proceso

■ Distancia a la playa: 0Mts.

■ Construidos: 135m²

■ Año de construcción: 1982

Características

■ Exclusiva