



Nuevo



Alicante (Costa Blanca) - Elche

Venta - Garaje

Ref. MLL4571

90€



1 HABITACIONES



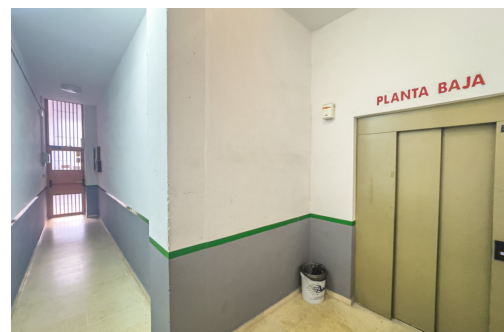
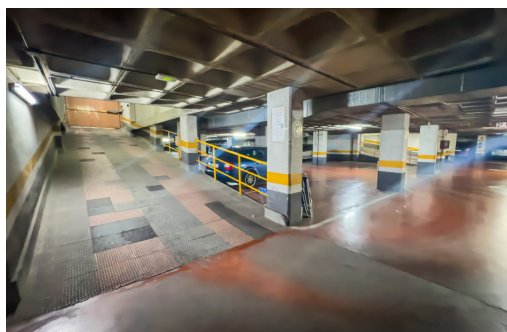
1 BAÑOS



12M²



EN PROCESO



Se alquila plaza de garaje en Edificio Gala (Zapatillera), segundo sótano, amplia rampa de entrada y salida, amplias calles para maniobrar. Acceso de salida y entrada peatonal por escaleras y ascensor desde planta calle. Solicítanos cita en el móvil - whatsapp del +34 650029772.

Información clave

- Habitaciones: 1
- Baños: 1
- Construidos: 12m²
- Calificación energética: En proceso
- Año de construcción: 1996
- Distancia a la playa: 13Km.
- Distancia al aeropuerto: 12Km.
- Distancia a ocio: 0,1Km.
- Distancia al campo de golf: 12Km.