



Nuevo

Precio reducido



Alicante (Costa Blanca) - Elche

Alquiler Larga Estancia - Local comercial

Ref. MLL4478-D

300€



2 HABITACIONES



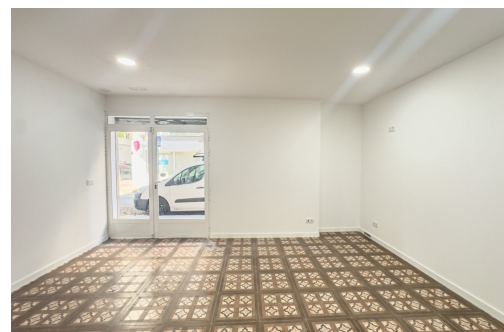
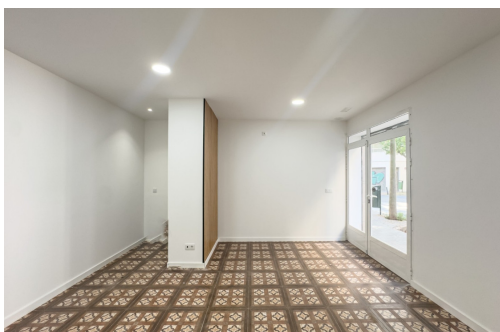
1 BAÑOS



30M²



EN PROCESO



Local de 35m2, una persiana, fachada de 5 metros y persiana automática. Última actividad como oficinas y almacén. Consta de sala principal y aseo - mini cocina. A escasos metros del centro, calle frecuentada de colegios. Consultar aquí al +34 650029772.

Información clave

- Habitaciones: 2
- Construidos: 30m²
- Calificación energética: En proceso
- Orientación: Oeste
- Distancia al aeropuerto: 13Km.
- Distancia al campo de golf: 12Km.
- Baños: 1
- Aseos: 1
- Año de construcción: 1979
- Distancia a la playa: 14Km.
- Distancia a ocio: 0,1Km.