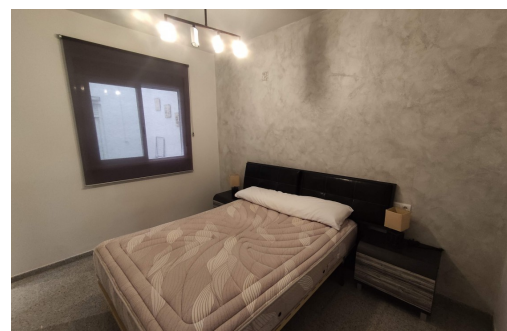




Reservado



Alicante (Costa Blanca) - Elche

Alquiler Larga Estancia - Piso

Ref. MLL4386

700€



3 HABITACIONES



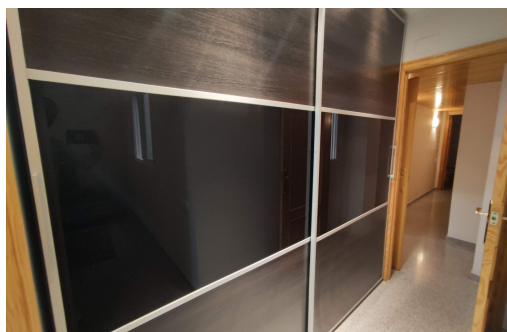
2 BAÑOS



120M²



EN PROCESO



Piso de tres dormitorios y dos baños para alquiler anual renovable a 5 años. Ascensor, amueblado, armarios empotrados, dos patios interiores pisables techados, amplio cocina equipada con nevera, horno, microondas, lavavajillas, vitro-cerámica, galería acristalada, salón comedor, aire acondicionado en salón. Orientación Oeste, primera planta. Ubicada en zona Corte Inglés - Aljub Centro Comercial. Contacta con nuestro comercial en el whatsapp del +34 650029772.

Información clave

- | | |
|----------------------------------|---------------------------------------|
| ■ Habitaciones: 3 | ■ Baños: 2 |
| ■ Construidos: 120m ² | ■ Armarios empotrados: 3 |
| ■ Plazas de garaje: 1 | ■ Calificación energética: En proceso |
| ■ Año de construcción: 2003 | ■ Orientación: Oeste |
| ■ Distancia a la playa: 13Km. | ■ Distancia al aeropuerto: 12Km. |
| ■ Distancia a ocio: 0,1Km. | ■ Distancia al campo de golf: 8Km. |