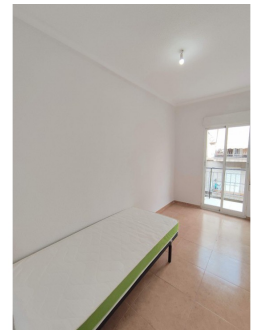




Alquilado



Alicante (Costa Blanca) - Elche

Alquiler Larga Estancia - Piso

Ref. MLL4439

470€



4 HABITACIONES



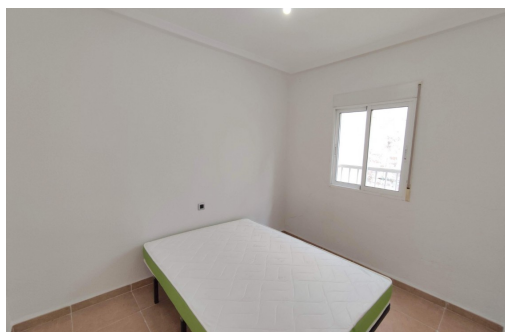
1 BAÑOS



80M²



EN PROCESO



Amplio piso de 4 dormitorios, un baño, todo a estrenar, tercera planta sin ascensor, orientación norte. Balcón, amplia cocina con todo los electrodomésticos eléctricos. Muy luminoso, acristalamiento aluminio. Localización a escasos metros del Parque 1 de Mayo - Diagonal de Elche, rodeado de todo tipo de comercios, servicios, paradas bus, colegios, etc. No se admiten animales, requerimos contratos de trabajo indefinidos o pensiones. Abstenerse interesados que no cumplan requisitos. Pueden contactarnos directamente al whatsapp del 650029772 para visitas.

Información clave

- Habitaciones: 4
- Construidos: 80m²
- Año de construcción: 1968
- Distancia a la playa: 13Km.
- Distancia a ocio: 0,1Km.
- Baños: 1
- Calificación energética: En proceso
- Orientación: Norte
- Distancia al aeropuerto: 12Km.
- Distancia al campo de golf: 8Km.