

Alicante (Costa Blanca) - Elche

Venta - Local comercial

Ref. MLV4455

660.000€ ~~700.000~~



5 HABITACIONES



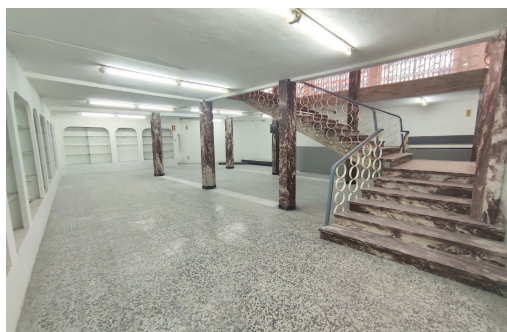
1 BAÑOS



654M²



EN PROCESO



Céntrico local de 654m² esquina Puente de la Virgen y Calle Juan Ramón Jiménez de Elche. Dividido en planta baja de 204 m² y sótano de 450m², entrada en esquina por la misma calle a rotonda de Cantó, con un total de 5 persianas, 4 de ellas escaparate más 1 de entrada. La planta calle tiene una gran sala exposición toda exterior a fachada, muy luminosa. A interior tiene una zona de baño y pasillo entrada a dos salas de despacho, una de ellas con ventanal al río. De la misma sala principal de la planta calle se accede a la planta sótano mediante una majestuosa escalera de forja y cristal. La planta sótano cuenta con una gran sala exposición bajo la escalera y dos amplias estancias de almacén. Una de ellas tiene salida a la calle trasera de bajada al río, mediante persiana. ¿Soñando con montar tu negocio estrella en pleno centro de Elche? Seguro que este impresionante local esquina con sótano te enamora.

Información clave

- Habitaciones: 5
- Construidos: 654m²
- Calificación energética: En proceso
- Orientación: Noroeste
- Baños: 1
- Aseos: 1
- Año de construcción: 1968