

LIVING AREA
190.74 m²



Alicante (Costa Blanca) - Albatera

Alquiler Larga Estancia - Locales

Ref. MLS-81388

200€



0 HABITACIONES



0 BAÑOS



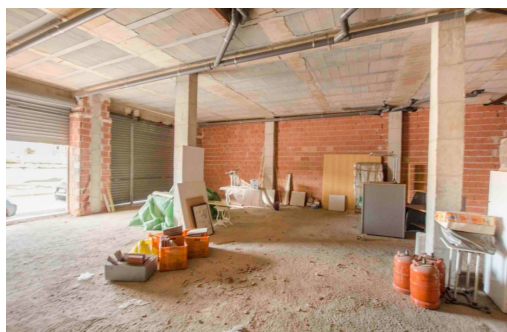
190M²



0M²



G



El local está ubicado entre la Avenida del Calvario y carretera del Hondón, las dos principales vías de la población con mayor número de comercios y servicios..Son 200 m2 diáfanos con amplia fachada, esquina a dos calles, perfectos para iniciar aquí tu negocio. Tienes alguna idea en mente? .* posibilidad de dividir en 2 y alquilar por separado: Local 1 de 60 m2 por 200EUR/mes y Local 2 de 120 m2 todo fachada y esquina por 300EUR/mes.....

mandato expreso del propietario, comercializamos este inmueble en exclusiva, lo que le garantiza el acceso a toda la información, a un servicio de calidad, un trato fácil, sencillo y sin interferencias de terceros. Por este motivo, se ruega no molestar al propietario, a los ocupantes de la propiedad o a los vecin...

Información clave

■ Construidos: 190m²

■ Calificación energética: G