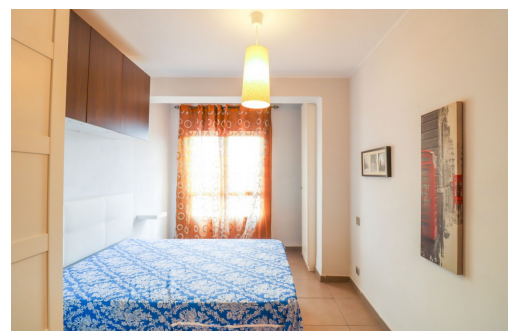




Alquilado

Reservado



## Alicante (Costa Blanca) - Elche

Alquiler Larga Estancia - Apartamento

Ref. MLL4468

580€



3 HABITACIONES



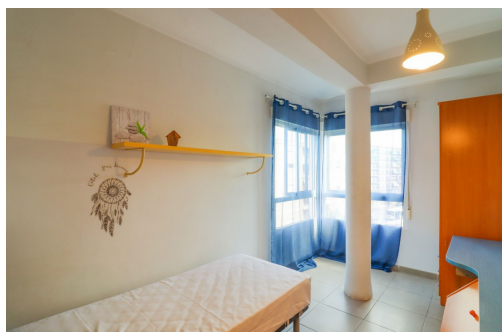
1 BAÑOS



72M<sup>2</sup>



EN PROCESO



Piso esquina muy luminoso de tres dormitorios, un baño con ducha, salón comedor, cocina - galería, habitación principal y dos individuales. Armario en todas las habitaciones, cocina toda equipada, todo eléctrico, vitrocerámica, horno, extractor, lavadora, nevera y termino eléctrico Orientación noreste, mucha luz, piso muy ventilado, ventanas de aluminio, suelo porcelanico. Finca tranquila con ascensor. Rodeado de todo tipo de servicios, parada de autobús, supermercados, bancos, etc. Centros comerciales a 15 minutos, centro de la ciudad a 10 minutos andando. Buena conexión con Ronda Sur y Autovía. No se aceptan animales ni más de tres personas en la propiedad. Requerimos contratos laborales indefinidos o pensiones demostrables.

## Información clave

- Habitaciones: 3
- Construidos: 72m<sup>2</sup>
- Año de construcción: 1969
- Distancia a la playa: 13Km.
- Distancia a ocio: 0,1Km.
- Baños: 1
- Calificación energética: En proceso
- Orientación: Noreste
- Distancia al aeropuerto: 12Km.
- Distancia al campo de golf: 8Km.